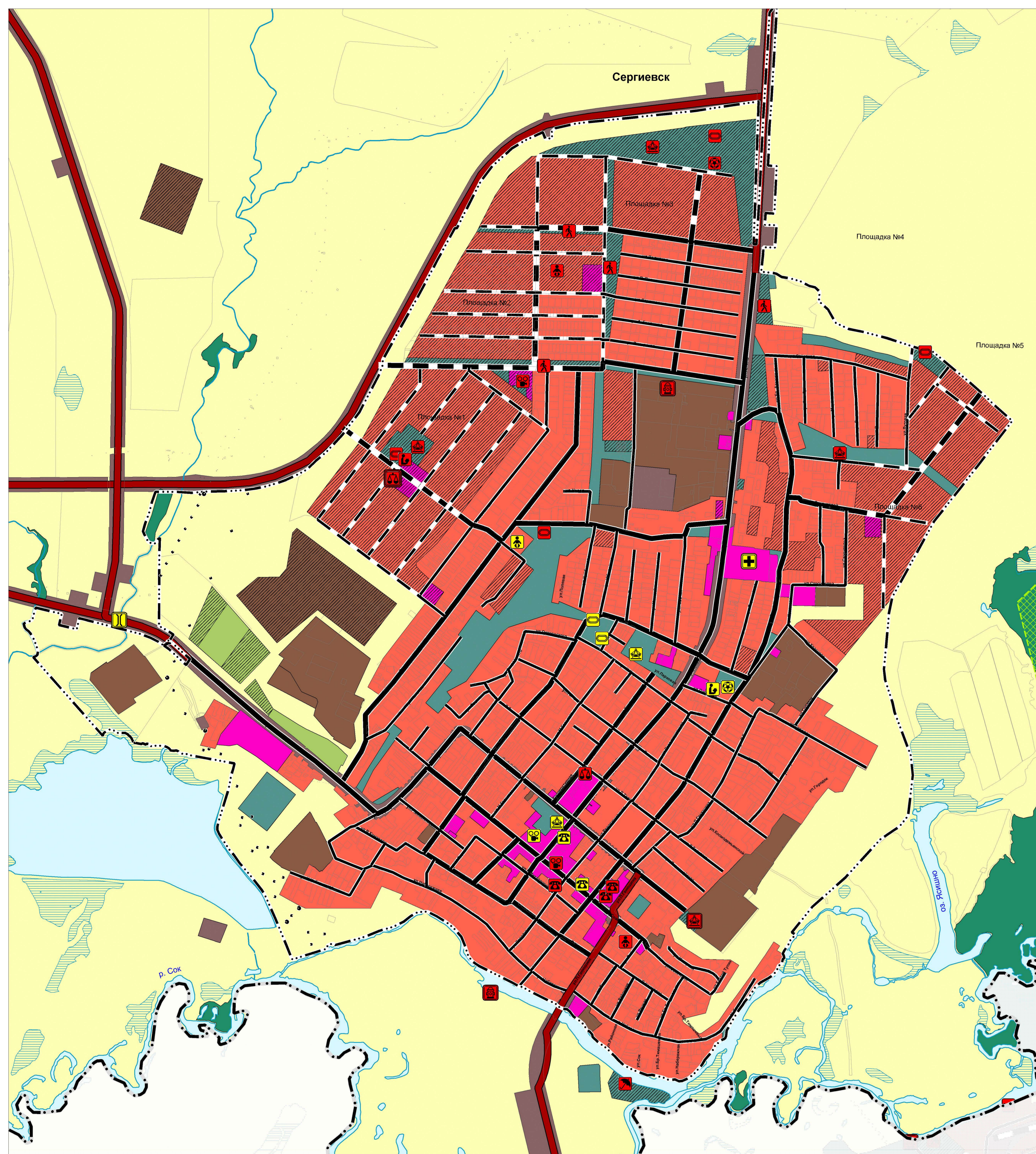
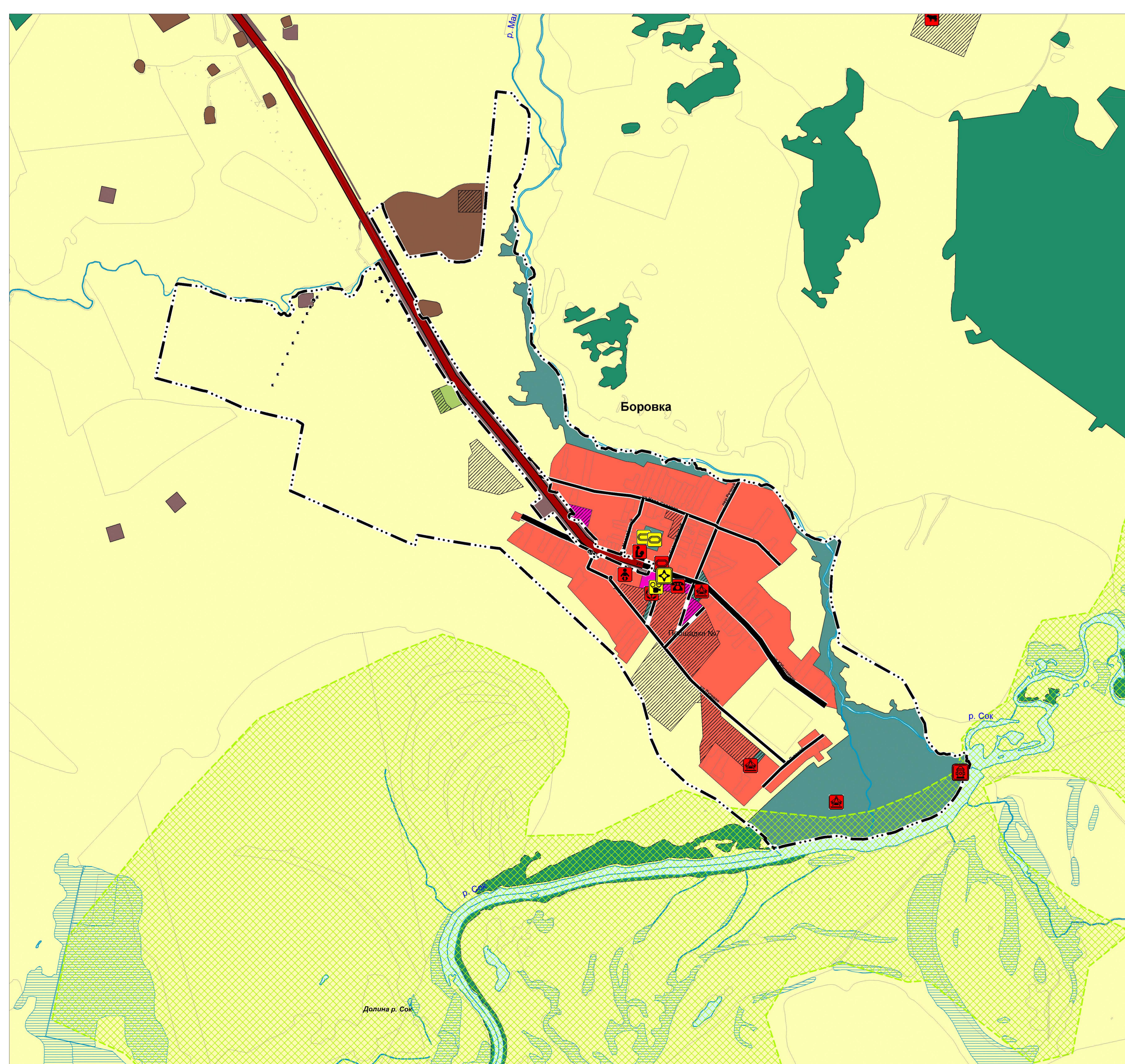


Карта планируемого размещения объектов местного значения сельского поселения Сергиевск муниципального района Сергиевский Самарской области

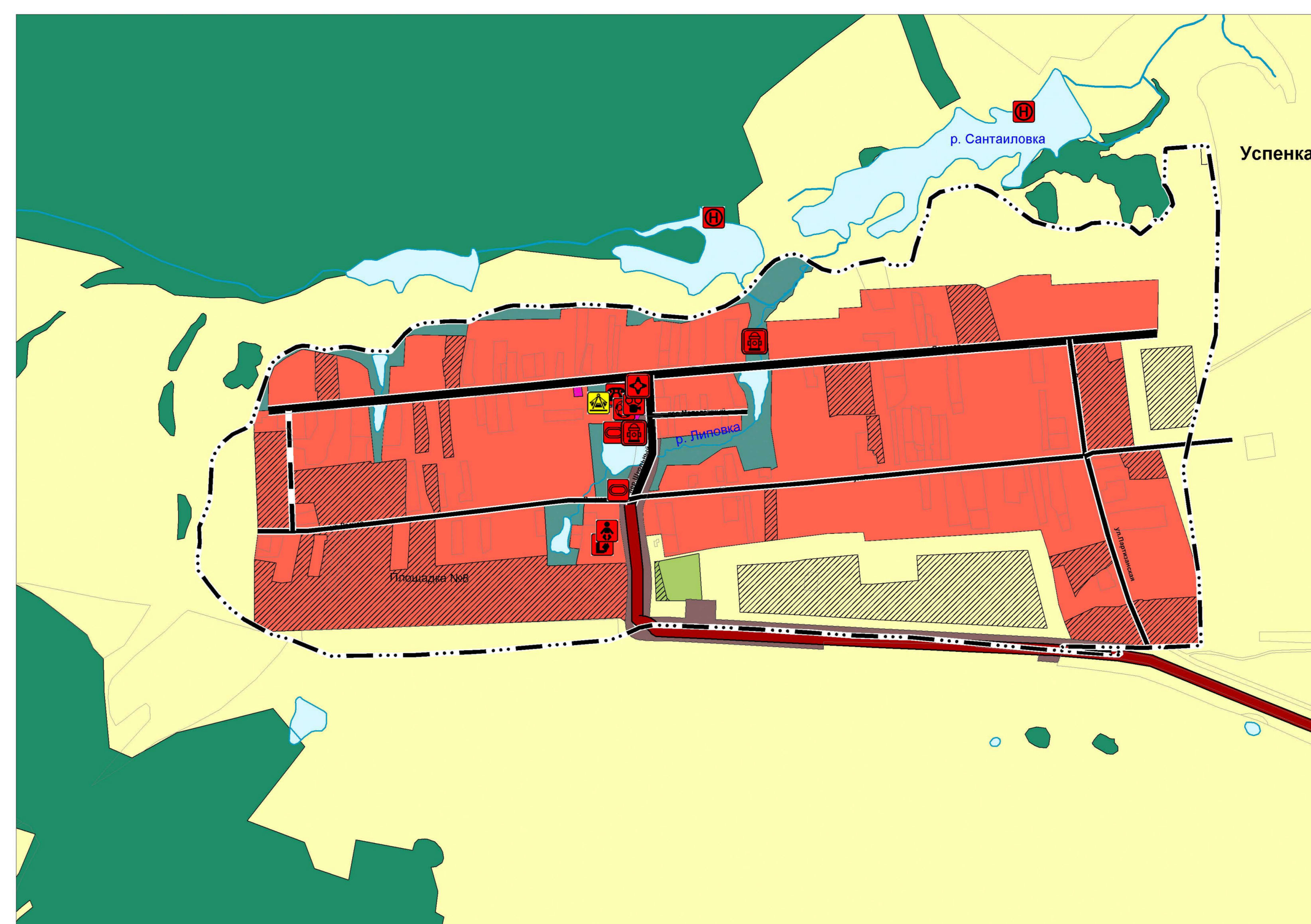
Карта планируемого размещения объектов местного значения с. Сергиевск
муниципального района Сергиевский Самарской области



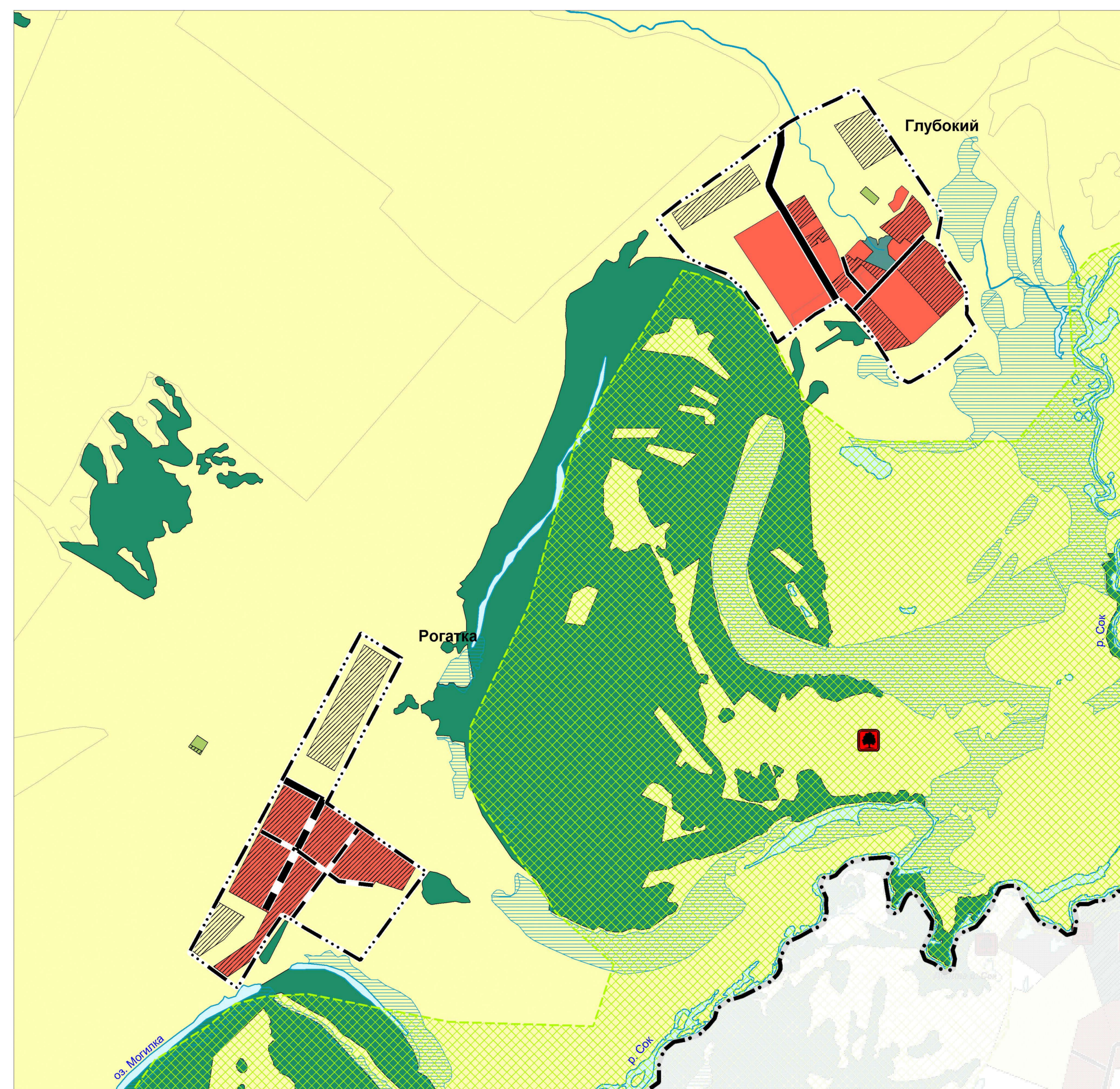
Карта планируемого размещения объектов местного значения с. Боровка
муниципального района Сергиевский Самарской области



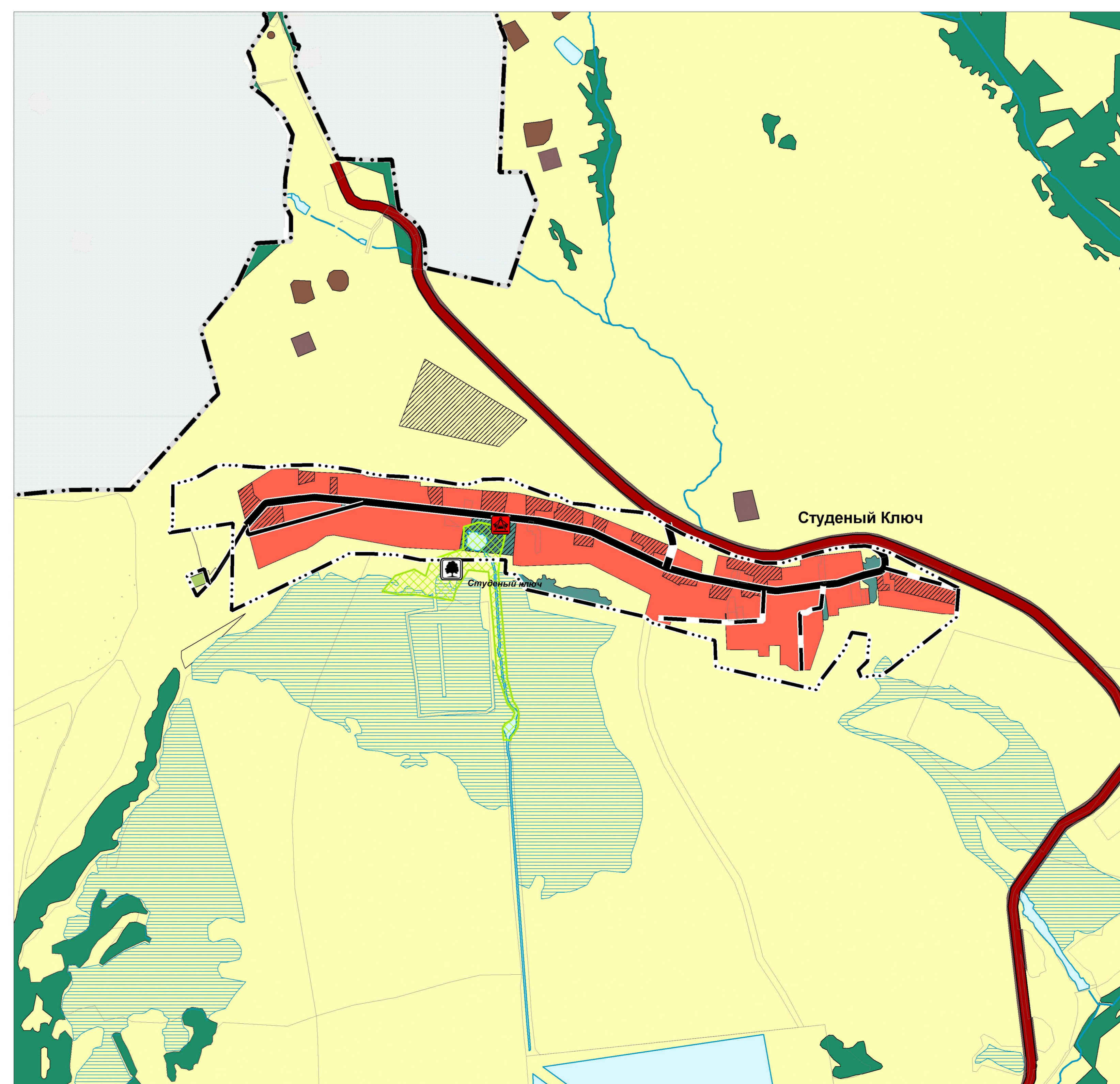
Карта планируемого размещения объектов местного значения с. Успенка
муниципального района Сергиевский Самарской области



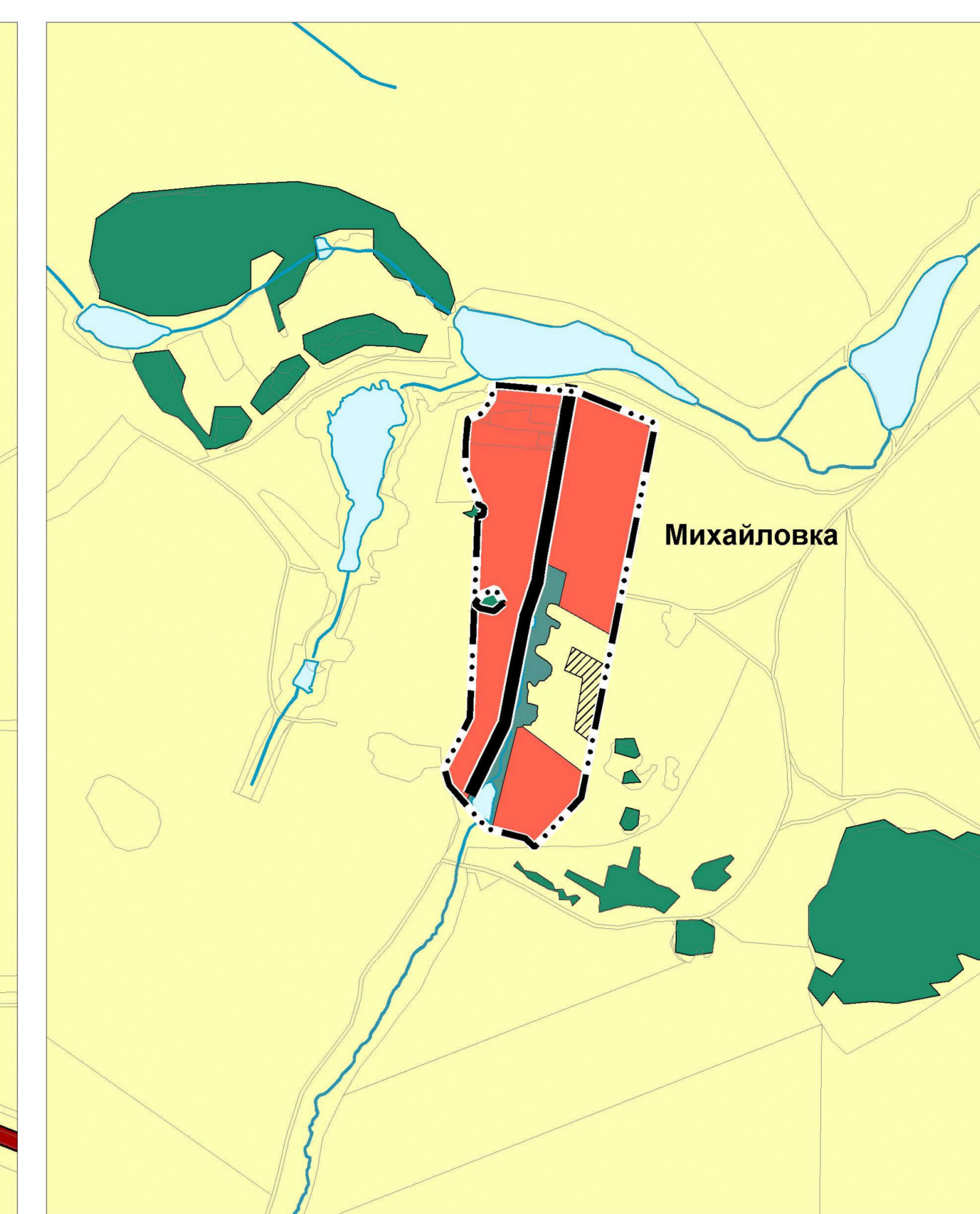
Карта планируемого размещения объектов местного значения п. Глубокий, п. Рогатка
муниципального района Сергиевский Самарской области



Карта планируемого размещения объектов местного значения д. Студеный Ключ
муниципального района Сергиевский Самарской области



Карта планируемого размещения объектов
местного значения п. Михайловка муниципального
района Сергиевский Самарской области



Карта планируемого размещения объектов
местного значения п. Рыбопитомник муниципального
района Сергиевский Самарской области



- Условные обозначения**
- Граница с/поселения, административно-территориального деления Российской Федерации
 - Граница муниципального района
 - Граница сельского поселения
 - Граница населенного пункта
 - Функциональные зоны
- Символы:**
- Жилые зоны
 - Общественно-деловые зоны
 - Производственные зоны, зоны инженерной и транспортной инфраструктуры
 - Производственная зона
 - Зоны сельскохозяйственного использования
 - Зоны рекреационного назначения
 - Зоны лесов
 - Зоны специального назначения
 - Объекты специальной инфраструктуры, объекты и территории санитарно-курортного назначения
 - Объекты образования и науки
- Исторические/Реконструкция:**
- Дополнительная образовательная организация
 - Образовательная организация
 - Объекты культуры и искусства
 - Объект культурно-эстетического (склонового) типа
 - Объекты физической культуры и массового спорта
 - Объект спорта, включающий раздельно возводимые спортивные сооружения (объекты с/п. физкультурно-спортивного комплекса)
 - Спортивное сооружение
 - Объекты здравоохранения
 - Лечебно-профилактическая медицинская организация (с/п. санаторно-курортной), оказывающая медицинскую помощь в стационарных условиях, ее структурное подразделение (Региональный)
 - Общественное структурное подразделение медицинской организации, оказывающей первичную медико-санитарную помощь (Региональный)
 - Объекты отдыха и туризма
 - Специализированные коллективные средства размещения
 - Прочие объекты образования
 - Административное здание
 - Непроектируемый объект по предоставлению исключительных прав, финансов, консультационных и иных подобных услуг
 - Непроектируемый объект по предоставлению исключительных прав, финансов, консультационных и иных подобных услуг (Федеральный)
 - Общественные пространства
 - Парк культуры и отдыха
 - Парк культуры и отдыха (Региональный)
 - Пансионат
 - Благоустроенный парк, место массовой рекреации
 - Объекты размещения объектов культуры, искусства и зрелищных объектов, объекты размещения и производства изделий ювелирного и ювелирного искусства
 - Производство и объекты сельского и лесного хозяйства, рыболовства и рыболовства
 - Предприятие по разведению молочного крупного рогатого скота, производству сырого молока
 - Предприятие по разведению свиней (Региональный)
 - Объекты транспортной инфраструктуры
 - Автомобильные дороги
 - Автомобильные дороги регионального или межмуниципального значения
 - Улицы-артерии с/п. отдаленного населенного пункта
 - Поселковые дороги
 - Главная улица
 - Улицы и проезды застройки
 - Искусственные дорожные сооружения
 - Местное сооружение (Региональный)
 - Объекты воздушного транспорта
 - Посадочная площадка
 - Иные объекты федерального значения, регионального значения, местного значения
 - Объекты систем государственной системы противопожарной и ликвидации чрезвычайных ситуаций
 - Объекты обеспечения пожарной безопасности (Региональный)
 - Объекты охраны критически территории
 - Планируемые территории (региональный)
 - Природные объекты
 - Исторические водные объекты
 - Водоотвод (канал, ручей, канал)
 - Водоотвод (канал, ручей, канал, водохранилище)
 - Болото

Утверждены
решением Собрания представителей
сельского поселения Сергиевск
муниципального района Сергиевский
Самарской области
от 03.06.2013 № 9
в редакции Решений от 20.12.2019 № 41,
от 09.03.2023 № 6, от 05.04.2024 № 11

	Директор института Зам. директора по тех. планированию Генеральный инженер ГТТ и застройщик	Бочка И.В. Шахова И.В. Ершова Н.В.	
	Проект именован в честь сельского поселения Сергиевск муниципального района Сергиевский Самарской области		
2023 г.	Личное ООО «НКС-СамараФиделити»	Юридический адрес: Самарская область, Самарский район, с/поселение Сергиевск, м/р Сергиевский Самарской области	М 1:30000 Лист № 23